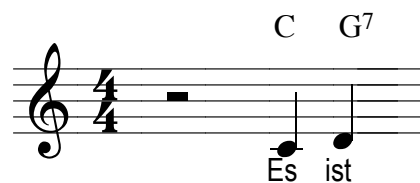


Winterende

Text & Musik: S. Knöpfler, 1984

(Autoharp melody playing chords by Siegfried Knöpfler, 2000)



C G7 C G7 C G7 C G7 C G7

schön, komm wir gehn, uns den Früh - ling an - zu - sehn! Wer den
schein lädt uns ein, wie - der jung und froh zu sein. Nach der

G7 C G7 C G7 C G7 C G7 C G7 C Am

Win - ter saß zu Haus, kommt er - war - tungs - voll her - aus. Son - nen -
kal - ten, grau - en Zeit bringt uns Wär - me Mun - ter - keit. Ach, wie

1. 2.

Em Em C Dm F C Dm F C Dm Dm G7 Em Dm Em Dm

ha - ben wir ge - fro - ren, ro - te Na - se, ro - te Oh - ren, kal - te

Am Am C Dm G7 Am C Dm G7 Am C Dm G7 Am Dm Am Dm

Fü - ße, kal - te Hän - de, und ein Schnup fen oh - ne En - de! Doch vor -

Am C G7 C G7 C G7 C G7 C G7 C

bei! Käl - te - frei füh - len wir uns jetzt wie neu! Lau - e

G7 C G7 C G7 C G7 C G7 C

lin - de Früh - lings - win - de sind ge - schwin - de Zau - be - rei!